

KUKA KUKIN ON?

Tuttuja lajeja ja lajiryhmiä, mutta silti niin helposti sekaisin meneviä.

1. Etsi eläimet museolta ja yhdistä nimi oikeaan kuvaan.
2. Tutki eläimiä ja kirjaa myös ylös jokin tunnistamista helpottava ominaisuus!

NÄMÄ NISÄKÄSLAJIT HELPOSTI SEKOITTUVAT TOISIINSA. VOI OLLA VARSINKIN VAIKEAA MUISTAA KUMPI ON LUMIKKO JA KUMPI KÄRPPÄ.



LUMIKKO



NÄÄTÄ

KÄRPPÄ

NÄMÄ LAJIRYHMÄT VOI OLLA LUONNOSSA VAIKEA EROTTAA TOISISTAAN, KOSKA NIISTÄ NÄKEE USEIN VAIN VILAUKSEN!



PÄÄSTÄISET

HIIRET



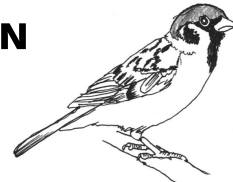
MYYRÄT

OLETKO KOSKAAN EDES HUOMANNUT, ETTÄ NÄITÄ ON KAHTA ERI LAJIA?



PIKKUVARPUNEN

VARPUNEN



NÄMÄ PISTIÄISLAJIRYHMÄT VOIVAT KAUKAA NÄYTTÄÄ SAMANLAISILTA, MUTTA KUN TARKASTELET NIITÄ LÄHEMMIN, HUOMAAT SUURIA EROJA!

KIMALAISET

AMPIAISET

MEHILÄISET



KUKA KUKIN ON?

Tuttuja lajeja ja lajiryhmiä, mutta silti niin helposti sekaisin meneviä.

1. Etsi eläimet museolta ja yhdistä nimi oikeaan kuvaan.
2. Tutki eläimiä ja kirjaa myös ylös jokin tunnistamista helpottava ominaisuus!

NÄMÄ NISÄKÄSLAJIT HELPOSTI SEKOITTUVAT TOISIINSA. VOI OLLA VARSINKIN VAIKEAA MUISTAA KUMPI ON LUMIKKO JA KUMPI KÄRPPÄ.



LUMIKKO



NÄÄTÄ

KÄRPPÄ

NÄMÄ LAJIRYHMÄT VOI OLLA LUONNOSSA VAIKEA EROTTAA TOISISTAAN, KOSKA NIISTÄ NÄKEE USEIN VAIN VILAUKSEN!



PÄÄSTÄISET

HIIRET



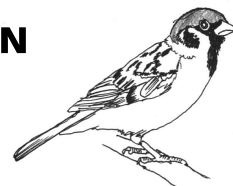
MYYRÄT

OLETKO KOSKAAN EDES HUOMANNUT, ETTÄ NÄITÄ ON KAHTA ERI LAJIA?



PIKKUVARPUNEN

VARPUNEN



NÄMÄ PISTIÄISLAJIRYHMÄT VOIVAT KAUKAA NÄYTTÄÄ SAMANLAISILTA, MUTTA KUN TARKASTELET NIITÄ LÄHEMMIN, HUOMAAT SUURIA EROJA!

KIMALAISET

AMPIAISET

MEHILÄISET



KUKA KUKIN ON? VASTAUKSET

Tuttuja lajeja ja lajiryhmiä, mutta silti niin helposti sekaisin meneviä.

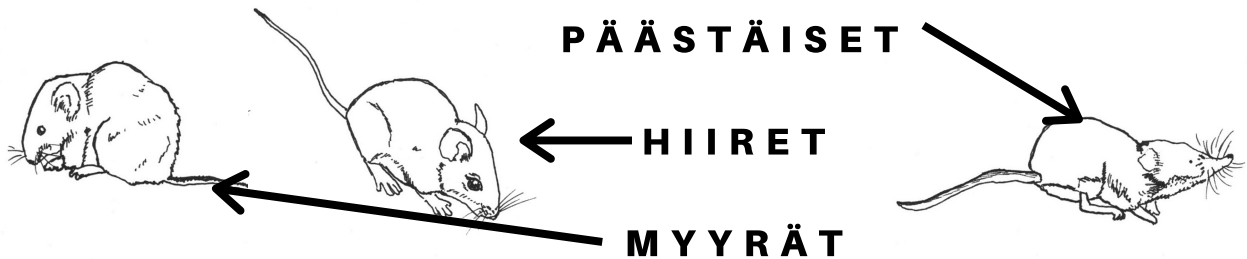
1. Etsi eläimet museolta ja yhdistä nimi oikeaan kuvaan.

2. Tutki eläimiä ja kirjaa myös ylös jokin tunnistamista helpottava ominaisuus!

NÄMÄ NISÄKÄSLAJIT HELPOSTI SEKOITTUVAT TOISIINSA. VOI OLLA VARSINKIN VAIKEAA MUISTAA KUMPI ON LUMIKKO JA KUMPI KÄRPPÄ.



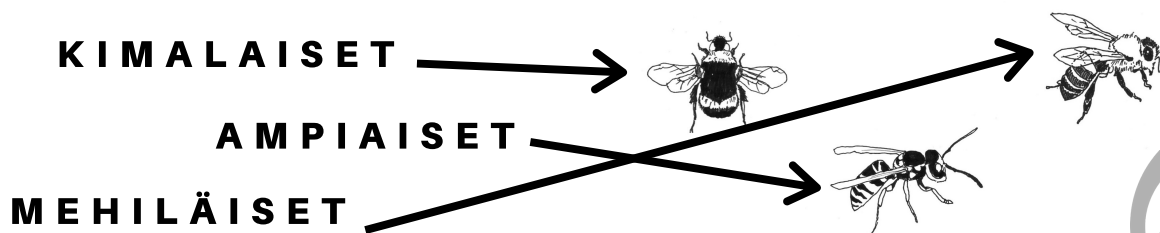
NÄMÄ LAJIRYHMÄT VOI OLLA LUONNOSSA VAIKEA EROTTAA TOISISTAAN, KOSKA NIISTÄ NÄKEE USEIN VAIN VILAUKSEN!



OLETKO KOSKAAN EDES HUOMANNUT, ETTÄ NÄITÄ ON KAHTA ERI LAJIA?



NÄMÄ PISTIÄISLAJIRYHMÄT VOIVAT KAUKAA NÄYTTÄÄ SAMANLAISILTA, MUTTA KUN TARKASTELET NIITÄ LÄHEMMIN, HUOMAAT SUURIA EROJA!



KUKA KUKIN ON? VASTAUKSET



NÄÄTÄ

Näätä on näitä kahta muuta lajia selkeästi isompi.

LUMIKKO



Maaailman pienin petoeläin. Häntä on lyhyempi kuin kärpällä.

KÄRPPÄ



Kärpällä on musta hännänpää ja se pysyy mustana myös eläimen vaihtaessa talviasuun.

HIIRET



Hiirillä on pitkä häntä, noin ruumiin mittainen ja suuret korvat. Jyrsijä.

MYYRÄT



Myyrien häntä on usein enintään puolet eläimen pituudesta. Korvat ovat turkin peitossa. Väritys on usein vähän punertava. Jyrsijä.

PÄÄSTÄISET



Päästäisillä on pitkulainen nokka ja ne ovat rakenteeltaa muutenkin pitkulaisempia. Turkki samettimainen. Erittävät pahaa hajua. Hyönteissyöjä.

VARPUNEN



Varpuskoiras ja -naaras ovat erinäköiset. Naaraalla ei ole mustaa kurkkulappua. Isompi kuin pikkuvarpunen.

PIKKUVARPUNEN



Pikkuvarpusen koiras ja naaras ovat samannäköiset. Linnulla on musta täplä poskessa ja kaulassa kapea valkoinen rengas, toisin kuin varpusella.

KIMALAINEN



Kimalainen on näistä ryhmistä pörröisin ja muodoltaan pullein, sillä siinä on paljon pitkiä karvoja.

AMPIAINEN



Ampiainen on karvaton, sillä on selkeä uuma ja väritys on kirkkaan keltamusta.



MEHILÄINEN

Mehiläinen on myös karvainen, mutta karvat on lyhyempiä kuin kimalaisella. Väritykseltään usein rusehtava ja kooltaan selkeästi kimalaista pienempi.

